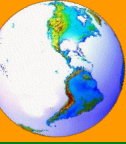




लोकसंख्या भूगोल (Population Geography)

घटक 2. लोकसंख्या वाढ व वितरण

जागतिक लोकसंख्येची वाढ (World Population Growth)



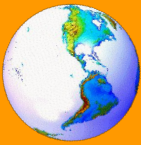
प्रस्तावना :

भूतलावर मानव अवतरल्यापासून लोकसंख्येची वाढ होत आहे. अर्थात प्रारंभीच्या काळातील लोकसंख्या गणनेची कोणतीही यंत्रणा नव्हती. मात्र एक गोष्ट निश्चित की, सुरुवातीच्या काळात लोकसंख्या वाढीचा वेग अत्यंत कमी होता.

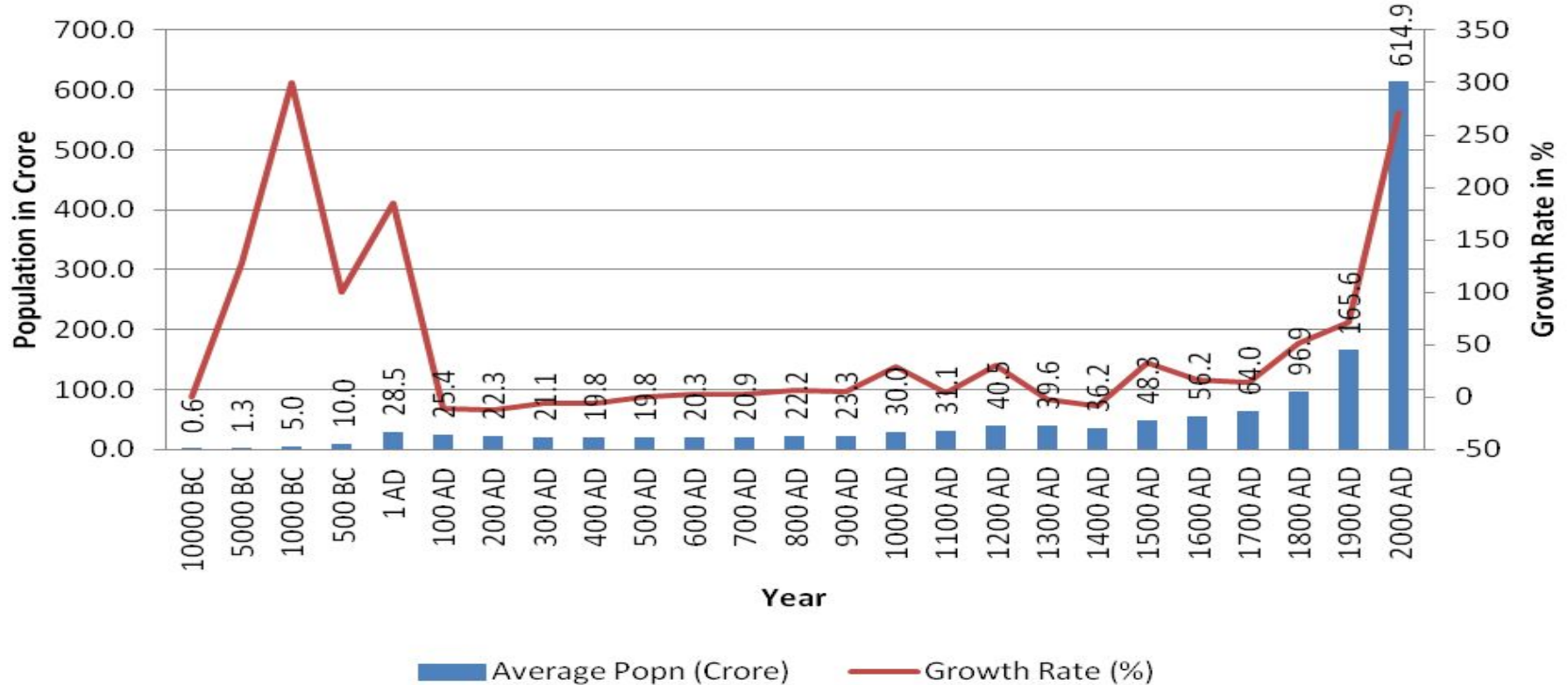
जगातील लोकसंख्येची वाढ:

जगाच्या लोकसंख्या वाढीचा इतिहास पाहिला तर जगाच्या लोकसंख्येत अखंडपणे वाढ होत असलेली दिसते. मात्र ही वाढ सारख्या वेगाने झाली नाही. इ. स. च्या प्रारंभी जगाची लोकसंख्या २५ कोटीच्या दरम्यान होती. ती आज ६०० कोटी पेक्षा अधिक झाली आहे. ही गोष्ट खाली दिलेल्या तक्त्यातील आकडेवारीवरून स्पष्ट होते.

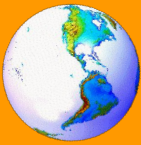
आकृती क्र.१: जगातील लोकसंख्येची वाढ (१९०० पूर्वी)



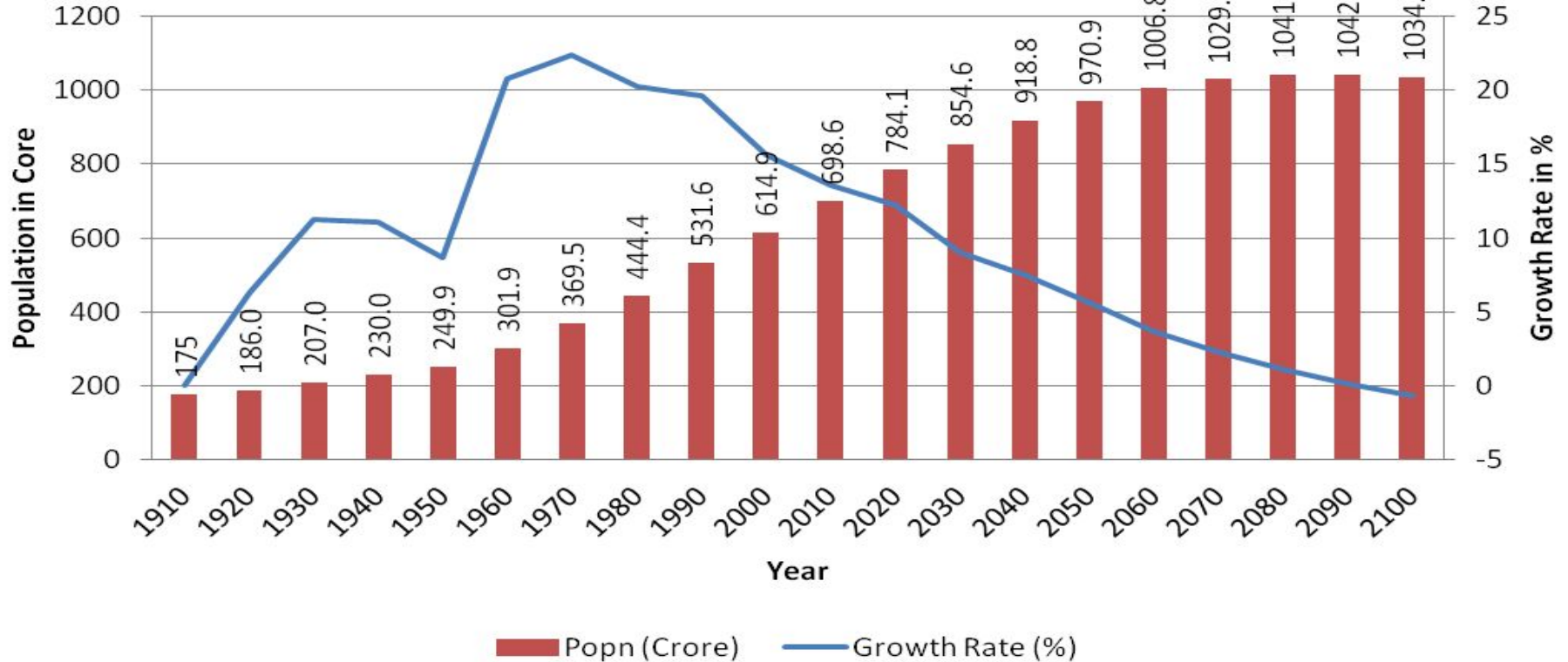
World Population Growth (Before 1900 AD)



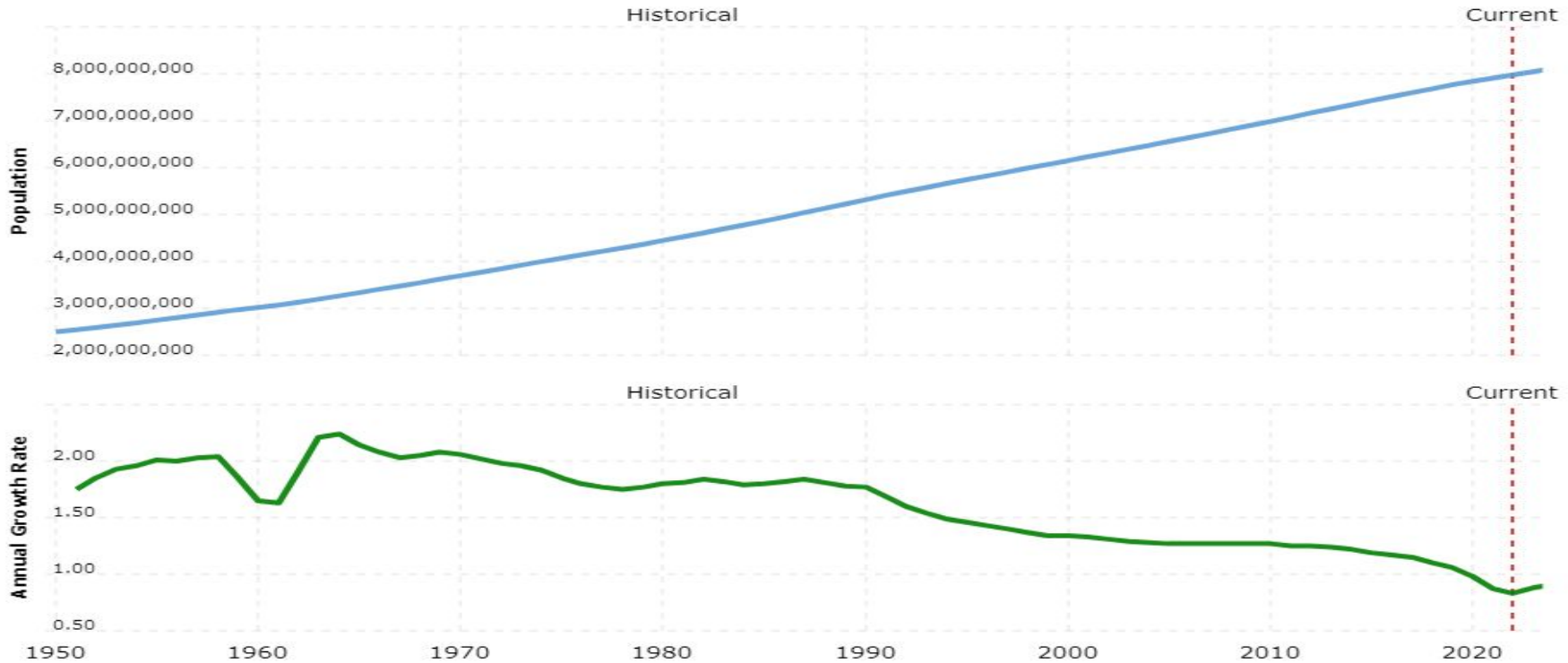
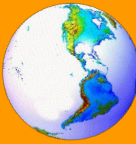
आकृती क्र.१: जगातील लोकसंख्येची वाढ (१९१० नंतर)



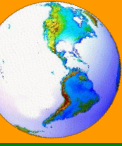
World Decadal Population Growth (After 1900 AD)



आकृती क्र.१: जगातील लोकसंख्येची वाढ (१९५०-२०२२)



<https://www.macrotrends.net/countries/WLD/world/population-growth-rate>



तक्ता नं. १ मधील आकडेवारीवरून असे स्पष्ट होते की,

इ. स. १ ते १६५० या काळात जगाची लोकसंख्या वाढीचा वेग खूप कमी होता. या काळात लोकसंख्या २५ कोटीवरून ५० कोटी झाली. या काळात लोकसंख्या दुपटीने वाढलेली दिसत असली तरी हा १६०० वर्षांपेक्षा मोठा कालखंड आहे हे लक्षात घेणे महत्त्वाचे आहे. त्यानंतर लोकसंख्या जास्त वाढल्याचे दिसते.

१६५० ते १८५० या काळात लोकसंख्या दूपटीने (म्हणजे ५० कोटीवरून १०० कोटी) वाढली.

तर १६५० ते १९७० या काळात ती ७ पटीने (५० कोटी वरून ३७० कोटी) वाढली.

१८५० ते १९५० या १०० वर्षांच्या काळात ती अडीच पटीने (१०० कोटी वरून २५० कोटी) वाढली.

याचाच अर्थ असा की, गेल्या ४०-५० वर्षांच्या काळात जगाची लोकसंख्या अतिशय मोठ्या प्रमाणात वाढली. जगाची लोकसंख्या अशीच वाढत राहिली तर ती **२०१० पर्यंत ७०० कोटींच्या** आसपास होईल.



जगातील लोकसंख्या वाढीची कारणे: जगाची लोकसंख्या वाढीची वेगवेगळी कारणे आहेत. काही कारणे पुढीलप्रमाणे आहेत.

१) आरोग्यविषयक सेवांची झालेली प्रगती.

२) वाहतुकीच्या साधनांची प्रगती व त्यामुळे साथीच्या रोगांच्या फैलावाच्या वेळी त्वरीत होणारा औषध पुरवठा व पुरविली जाणारी आरोग्य सेवा.

३) स्त्रियांच्या प्रसूती काळात मृत्यूचे कमी झालेले प्रमाण.

४) बालमृत्यूचे कमी झालेले प्रमाण.

५) अविकसित देशातील मृत्यूचे कमी झालेले प्रमाण आणि अपेक्षेपेक्षा जन्मदराचे कमी न झालेले प्रमाण.

६) वाढते औद्योगिकीकरण.



भारतातील लोकसंख्येची वाढ: भारताची लोकसंख्या पूर्वीपासूनच वाढत आहे; मात्र पूर्वी देशातील लोकसंख्या वाढीचा वेग कमी होता. स्वातंत्र्यानंतर देशाची लोकसंख्या अधिक वेगाने वाढत असलेली दिसते. एका अभ्यासाने असा निष्कर्ष काढण्यात आला आहे की, दर तीन सेकंदाला भारतात २ बालके जन्माला येतात. याचाच अर्थ असा की, १ मिनिटात ४० आणि १ वर्षात २ कोटी ३० लाख बालके जन्माला येतात; परंतु यापैकी सरासरी ८५ लाख बालके मृत्यू पावतात. याप्रमाणे भारताच्या लोकसंख्येत दरवर्षी साधारणतः १ कोटी ३५ लाख इतक्या लोकसंख्येची भर पडते. यावरून भारताच्या लोकसंख्या वाढीची कल्पना येते.

इ. सन पूर्व मध्ये भारताची लोकसंख्या फक्त १० कोटी होती.

इ. स. १६०० मध्ये ती १०.५ कोटी,

इ.स. १८०० मध्ये १२ कोटी,

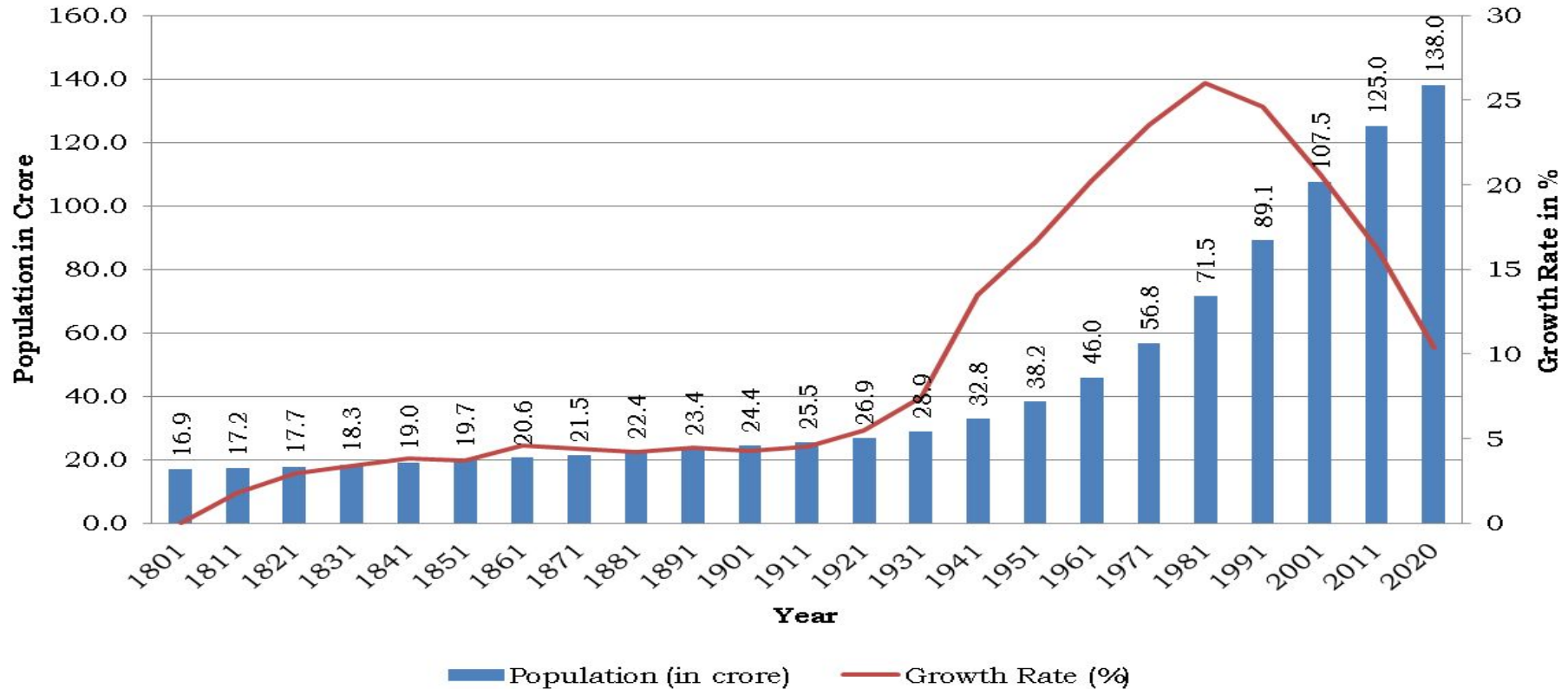
१९०१ मध्ये २४ कोटी आणि

२००१ मध्ये ती १०२ कोटी होती.

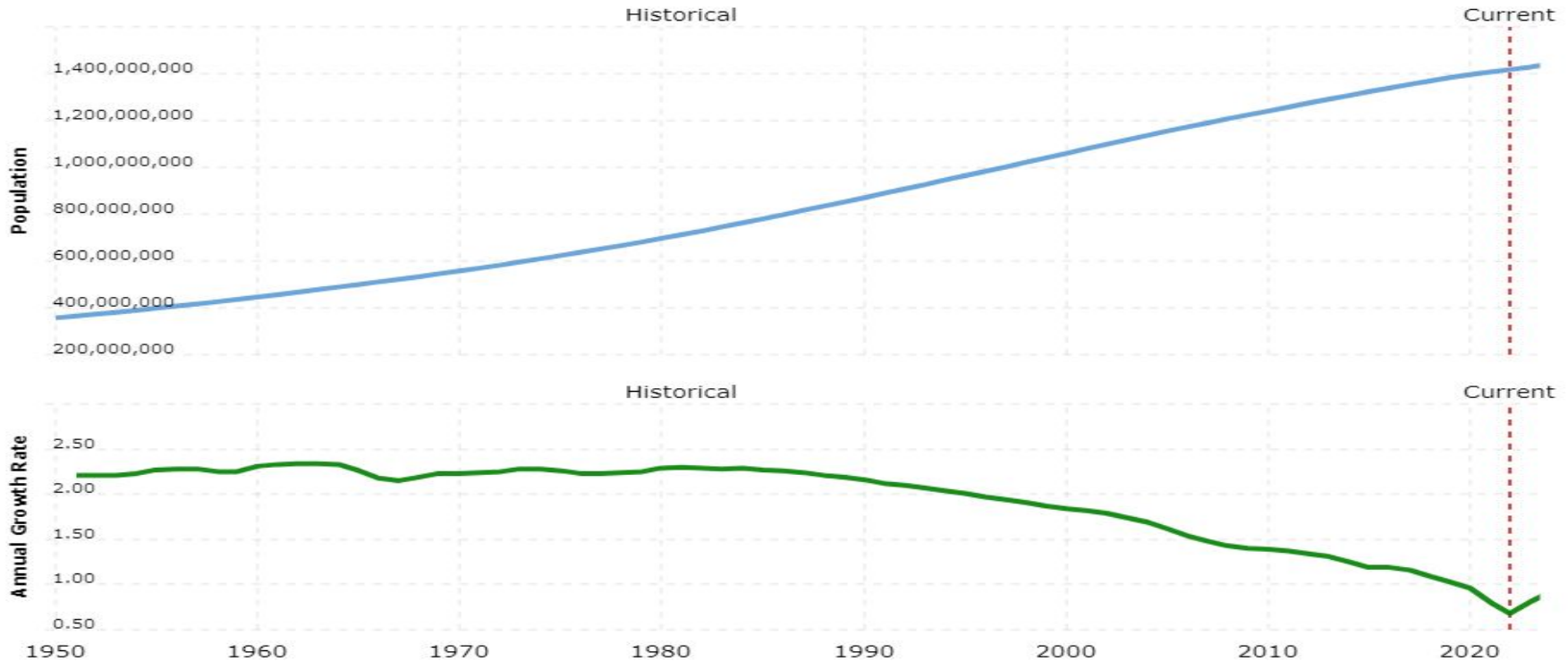
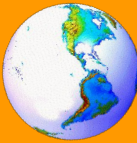
खालील तक्त्यात भारताच्या लोकसंख्यावाढीचे आकडे दिले आहेत.

आकृती क्र.१: भारतातील लोकसंख्येची वाढ (१८०१-२०२०)

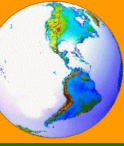
India Decadal Population Growth (1801-2020)



आकृती क्र.२: भारतातील लोकसंख्येची वाढ (१९५०-२०२२)



<https://www.macrotrends.net/countries/IND/india/population-growth-rate>



वरील तक्त्यातील आकडे भारतात दर १० वर्षानंतर घेण्यात आलेल्या जनगणनेचे आकडे दर्शवितात.

भारतात इ. स. १८९१ पासून दर १० वर्षांनी जनगणना केली जाते.

इ. स. १८९१ लोकसंख्या कोटी मध्ये भारताची लोकसंख्या २३.५ कोटी होती.

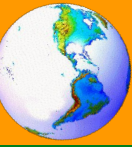
ती १९०१ मध्ये २४ कोटी झाली. म्हणजे या १० वर्षात देशाची लोकसंख्या २% ने वाढली.

१९११ मध्ये भारताची लोकसंख्या २५ कोटी झाली.

१९०१-१९११ या काळात देशाची लोकसंख्या ४% ने वाढली.

१९२१ मध्ये भारताची लोकसंख्या २५ कोटी एवढीच होती.

याचाच अर्थ असा की, १८९१-१९२१ या काळात देशाची लोकसंख्या वाढली नाही. अशा प्रकारे १८९१ ते १९२१ या ३० वर्षात भारताची लोकसंख्या फारशी वाढली नाही.



१८९१ ते १९२१ या तीन दशकात लोकसंख्या न वाढण्याची प्रमुख कारणे:

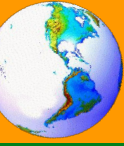
- १) या काळात देशात भयंकर दुष्काळ पडले. त्यात अनेक लोक मृत्यूमुखी पडले.
- २) या काळात देशात निरनिराळ्या सार्थींच्या रोगांचा फैलाव होऊन त्यातही खूप लोक मरण पावले.
- ३) पहिले महायुद्ध (१९१४-१९१८)

१९२१ नंतर मात्र भारताची लोकसंख्या वाढत गेली. १९२१-१९३१ या काळात देशाची लोकसंख्या १२% ने १९३९-१९४१ या काळात १४% आणि १९४१-१९५१ या काळात ती १२% ने वाढली.

१९४१-१९५१ या काळात देशाची लोकसंख्या जास्त न वाढण्याची कारणे:

- १) दुसरे महायुद्ध (१९३९-१९४५)
- २) बिहारचा भूकंप (१९३४)

स्वातंत्र्यानंतर देशाच्या लोकसंख्येत लक्षणीय वाढ झाली. १९५१-१९६१ या काळात भारताची लोकसंख्या २२% ने, १९६१-१९७१ या काळात २५% ने वाढली.

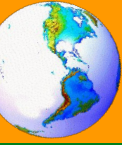


स्वातंत्र्यानंतर भारताची लोकसंख्या वाढण्याची कारणे:

- १) देशात विविध क्षेत्रात सुधारणा झाल्या.
- २) निरनिराळ्या भागात उद्योधंद्यांची प्रगती झाली.
- ३) वाहतुकीच्या मार्गात प्रगती झाली.
- ४) शेतीमध्ये प्रगती होऊन अन्नधान्याचे उत्पादन वाढले.
- ५) देशात आरोग्यविषयक सोई झाल्या.
- ६) साथीच्या रोगांचे उच्चाटन होऊन देशातील मृत्यूचे प्रमाण कमी झाले.

१९७१ नंतर मात्र भारतात लोकसंख्या वाढीचा वेग थोडा कमी झाला.

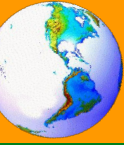
१९७१-१९८१ या काळात देशाची लोकसंख्या २४% ने, १९८१-१९९१ या काळात २३.५% ने तर १९९१ ते २००१ या काळात ती २१.४% ने वाढली.



१९७१ नंतर देशातील लोकसंख्या वाढीचा वेग कमी होण्याची कारणे:

- १) देशात झालेला कुटूंबनियोजनाचा प्रसार.
- २) देशात वाढलेले शिक्षणाचे प्रमाण.
- ३) लोकांत लहान कुटूंबाविषयी निर्माण झालेली जागृती.
- ४) लोकांच्या राहणीमानात झालेली सुधारणा.

तरी भारताच्या लोकसंख्या वाढीचा वेग जेवढा कमी व्हावयास पाहिजे होता तेवढा कमी झाला नाही. त्यामुळे देशाची लोकसंख्या वाढत आहे. ही लोकसंख्या याच वेगाने वाढत राहिली तर काही वर्षांनंतर लोकसंख्येच्या बाबतीत भारत चीनलाही मागे टाकेल.

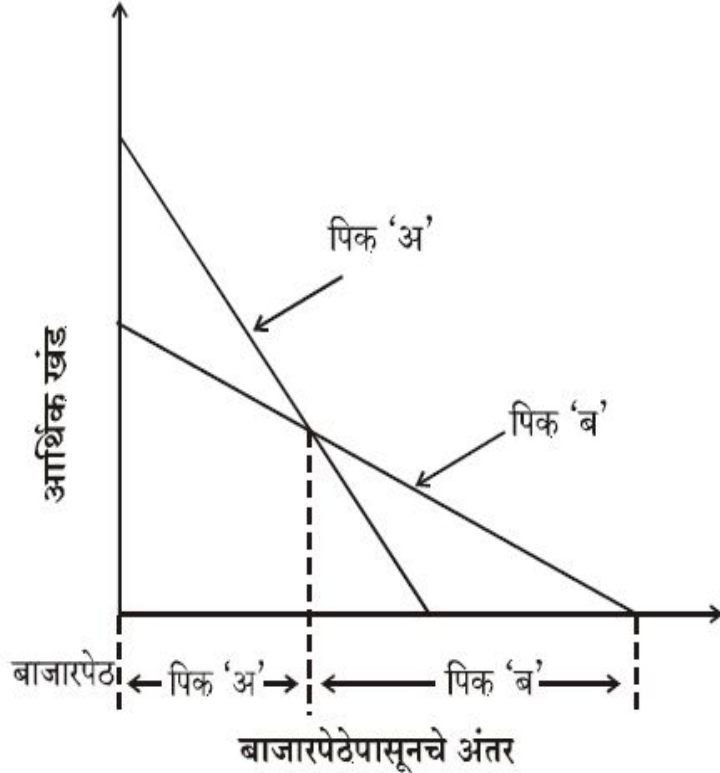
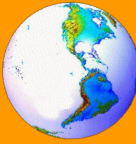


भारतातील लोकसंख्या वाढीची कारणे:

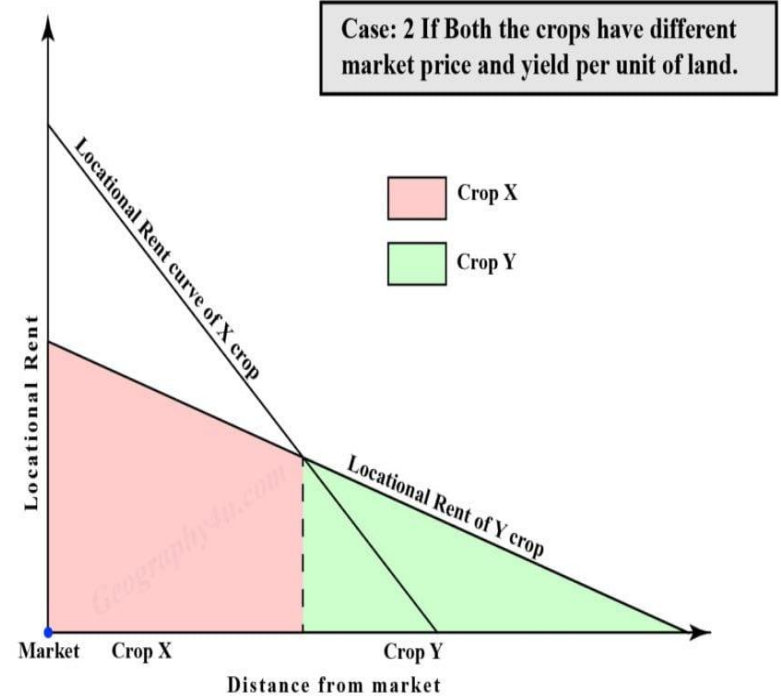
- १) उष्ण हवामानामुळे मुले व मुली लवकर उपवर होऊन विवाहयोग्य होतात.
- २) भारतात लवकर विवाह करण्याची पद्धत आहे.
- ३) देशातील गरिबी व कमी प्रतीचे जीवन.
- ४) देशात आरोग्यविषयक सेवांचा प्रसार.
- ५) विविध रोगांचे उच्चाटन.
- ६) मृत्यूचे कमी झालेले प्रमाण.
- ७) देशातील अशिक्षित व अज्ञानी जनता.
- ८) सामाजिक व धार्मिक परंपरा.
- ९) भारतातील कमी भ्रमणाची गती.
- १०) करमणुकीच्या व मनोरंजनाच्या साधनांचा अपुरा प्रसार.
- ११) देशातील कुटूंबनियोजनाचा अपुरा प्रसार.
- १२) कमी सामाजिक जागृती.



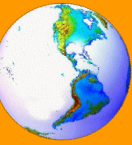
आकृती क्र.२: दोन पीके- आर्थिक खंड व बाजारपेठेपासूनचे अंतर



आकृती ५.२ : दोन पीके - आर्थिक खंड व बाजारपेठे पासूनचे अंतर



Crop Theory Model of Von Thunen



५.२.१ स्वयंअध्ययनासाठी प्रश्न

१) व्हॉन थुनेन यांनी आपला भूमीउपयोजन सिद्धांत कधी मांडला?

अ) १९२५ ब) १८२६ क) १९२८ ड) १९९२

२) व्हॉन थुनेनच्या मते भूमीउपयोजनावर सर्वाधिक प्रभाव टाकणारा घटक कोणता आहे?

अ) बाजारपेठ च) वाहतूक खर्च क) उत्पादकता ड) बाजारभाव

३) व्हॉन थुनेनच्या सिद्धांतानुसार बाजारपेठेजवळ कोणता विभाग आढळतो?

अ) बागशेती व दूध उत्पादक विभाग ब) लाकूड उत्पादक विभाग क) सखोल शेती विभाग ड) पीक, कुरणे व पडीक विभाग

४) व्हॉन थुनेनच्या सिद्धांतानुसार बाजारपेठेपासून सर्वात दूरचा विभाग कोणता?

अ) शेतीपालन शेती विभाग ब) तीन भाग शेती विभाग क) सखोल शेती विभाग ३) लाकूड उत्पादक विभाग

५) व्हॉन थुनेनच्या सिद्धांतानुसार वाढत्या अंतराचा आर्थिक खंडावर कोणता परिणाम होतो?

अ) वाढ होते ब) घट होते क) परिणाम होत नाही. ड) प्रत्यक्ष संबंध नाही